

# TIPOLOGÍA PINOT NOIR (3-C)

## 3 DORMITORIOS + 2 BAÑOS



SUPERFICIE	
SUPERFICIE ÚTIL INTERIOR	63,67 M <sup>2</sup>
SUP. TERRAZA COMPLETA	2,39 M <sup>2</sup>
SUBTOTAL	66,06 M <sup>2</sup>
SUP. VEND. TERRAZA	1,20 M <sup>2</sup>
TOTAL VENDIBLE	64,87 M <sup>2</sup>

### DEPARTAMENTOS

TORRE A:

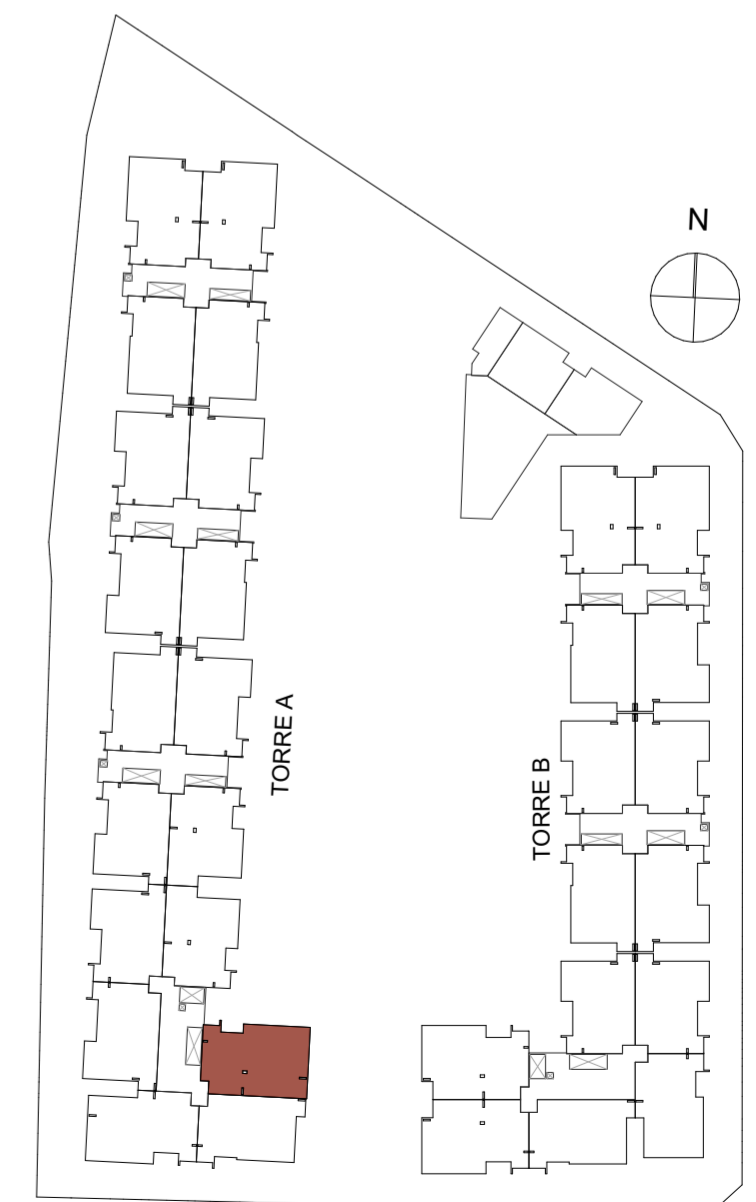
1° P: 118

2° P: 218

3° P: 318

4° P: 418

TORRE B:



ESQUEMA 1° AL 4° PISO